



**UNIMORE**  
UNIVERSITÀ DEGLI STUDI DI  
MODENA E REGGIO EMILIA

Facoltà di Medicina e Chirurgia

# OSTETRICA

Sede di Modena

**Posti a bando: 25**

# LA FIGURA PROFESSIONALE

## Chi è l'Ostetrica/o?

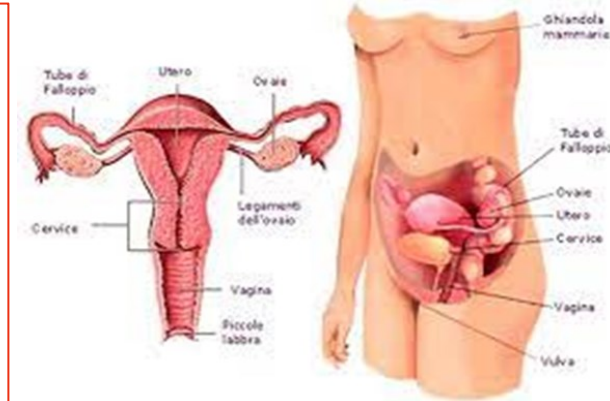
- L'Ostetrica/o è il professionista della salute che secondo principi etici, deontologici e disciplinari si occupa del benessere della donna, famiglia, della coppia, del neonato. L' Ostetrica/o promuove e tutela la salute della donna, in campo sessuale/riproduttivo e dell'età evolutiva, in ogni fase del ciclo vitale: la vita intrauterina, la nascita, la pubertà/adolescenza, la gravidanza, il parto, l'età fertile, l'età matura, la menopausa.
- Gli ambiti operativi di competenza dell'ostetrica/o sono l'area **ginecologica, ostetrica e neonatale**



*Per conoscere in modo approfondito il campo di attività e responsabilità dell'Ostetrica /o  
PROFILO PROFESSIONALE : Decreto Ministeriale  
14 settembre 1994, n. 740 - Regolamento concernente l'individuazione della  
figura e del relativo profilo professionale dell'ostetrica/o*

# AMBITI DI STUDIO

- **1 anno:** fisica, biologia, informatica , biochimica, istologia, anatomia, anatomia e fisiologia della gravidanza, fisiologia del ciclo mestruale, contraccezione, psicologia generale e sessuologia, organizzazione della professione ostetrica, etc
- **2 anno:** farmacologia, anesthesiologia, endocrinologia, igiene, gravidanza parto e neonato, rianimazione neonatale, chirurgia pediatrica, senologia, diagnosi prenatale, allattamento, etc
- **3 anno:** oncologia ginecologica, urologia, patologia ginecologica, genetica medica, emergenze ostetriche, assistenza al parto, parto a domicilio, patologie del travaglio e del parto, etc



# AMBITI DI STUDIO – LABORATORI DIDATTICI

Il Laboratorio didattico ha la finalità di anticipare le esperienze di tirocinio per far acquisire allo studente, in un contesto sicuro e protetto, abilità tecnico-pratiche, relazionali, organizzative e di problem solving. I Laboratori didattici sono svolti in piccoli gruppi: *il luogo nel quale gli studenti mettono in pratica quanto hanno appreso a livello teorico, passando dal “sapere” al “saper fare”.*



# AMBITI DI TIROCINIO

Già a partire dal primo anno, gli studenti vivono l'esperienza del Tirocinio clinico con la supervisione di Ostetriche/ci Guide adeguatamente formate.

( Totale ore tirocinio nel triennio : 1800)

**Sedi di tirocinio** (Modena e prov, Reggio Emilia e prov)

1° anno: Reparti di Gravidanza intensiva e Ostetricia, Ambulatori ostetrici/ginecologici, Consultorio familiare

2° anno: ai precedenti si aggiungono esperienze presso Reparto di Ginecologia, Sala Operatoria di Ostetricia e Ginecologia e Pronto Soccorso Ostetrico/Ginecologico.

3° anno: Sala Parto e Sala Operatoria di Ostetricia e Ginecologia



# SBOCCHI PROFESSIONALI

## Dove lavora ?

- Ospedali pubblici e privati
- Consultorio Familiare
- Ambulatorio privato
- Libera professione

## Di cosa si occupa?

- Allattamento
- Contraccezione
- Sessualità
- Parto e post partum
- Riabilitazione Pavimento Pelvico
- Corsi di Accompagnamento alla Nascita
- Assistenza in autonomia gravidanze a basso rischio ostetrico
- E tanto tanto altro !



# SODDISFAZIONE – PROGRESSIONE - OCCUPAZIONE

- Soddisfazione complessiva per il Corso di Studio: 100%
    - Tasso di occupazione: 71%
- N.B: a cui non corrisponde un relativo tasso di disoccupazione, sempre più neo-laureati proseguono gli studi iscrivendosi al Corso di Laurea Magistrale
- Efficacia della laurea nel lavoro svolto : 100%



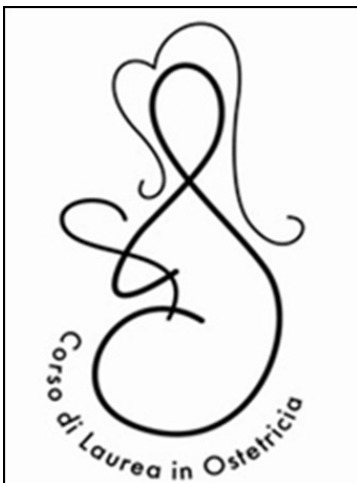
# ERASMUS



Possibilità di studiare all'estero con accordi **Erasmus+**  
(Belgio, Slovenia, Turchia, Spagna, Repubblica Ceca)



# CONTATTI



**Presidente:**  
Prof. Antonio La Marca

**Vice- Presidente:**  
Prof.ssa Isabella Neri

**Direttrice AFP:**  
Dott.ssa Ostetrica Ramona Infante

**Tutor:**  
Dott.ssa Ostetrica Maria Teresa

## CONTATTI:



[ramona.infante@unimore.it](mailto:ramona.infante@unimore.it)  
[mariateresa.molinazzi@unimore.it](mailto:mariateresa.molinazzi@unimore.it)



**059 422 26 82**

## Sito:



<https://www.smechimai.unimore.it/it/didattica/corsi-di-laurea-informazioni-general/ostetricia>

